

# LÍNEAS DE ACTUACIÓN DEL ÁREA DE ENERGÍA





**CABILDO INSULAR DE LANZAROTE**

Consejería de Industria, Comercio y Energía



# Líneas

1. Fomento y Desarrollo de las Energías Renovables y la Eficiencia Energética.
2. Movilidad Eléctrica.
3. Instalación de EE.RR. y Mejora de Eficiencia Energética en Edificios Públicos.
4. Subvenciones a particulares.

# 1.- Fomento y Desarrollo de las Energías Renovables

- **Mesa de la Energía.**  
Finalidad: Establecer lazos entre los municipios con la intención de potenciar la colaboración entre las distintas corporaciones.
- **Convenio con los Ayuntamientos.**  
Para el Desarrollo e implantación de Energía Renovables y Gestión sostenible e inteligente de los recursos en sus municipios.
- **Ordenanzas municipales.**  
Marco común regulatorio para la isla de Lanzarote, en Materia de Energías Renovables y Eficiencia Energética.

# 1.- Fomento y Desarrollo de las Energías Renovables

- Convenio IES Zonzamas.
- Convenio con Eólicas de Lanzarote.
- Ventanilla Única de Energías Renovables de Lanzarote.



## 2.- Movilidad Eléctrica

- Adquisición de Vehículos Eléctricos para la “renovación de flota” del Cabildo.

Se han adquirido **10 vehículos** eléctricos, incluido dos destinados a la Isla de la Graciosa.

- Instalación de Puntos de Recarga Rápida.

Están instalados y en pleno funcionamiento **3 puntos de recarga rápida**, en diferentes zonas estratégicas de la isla.

También se han instalado 8 puntos de recarga lentos para las necesidades de la propia Administración

- Señalización de 14 plazas de aparcamientos.



**CABILDO INSULAR DE LANZAROTE**

Consejería de Industria, Comercio y Energía



### 3.- Instalación de Energías Renovables y Mejora de la Eficiencia Energética

- Contrato suministro de ENERGÍA ELÉCTRICA en Baja Tensión de las Instalaciones del Cabildo Insular de Lanzarote, con potencia contratada > 10 kW.

Adjudicado a **VIENTOS ALISIOS DE LANZAROTE S.L**, Origen Renovable del 100% de la electricidad que comercializa. Certificado con Garantía de Origen.

- Promedio de ahorro en las tarifas de energía eléctrica: **22,26 %**
- Máximo ahorro en una tarifa (6.1a): **36,55%**
- Estimación de ahorro económico: **61.254,75 € (13,54 %)**



### 3.- Instalación de Energías Renovables y Mejora de la Eficiencia Energética

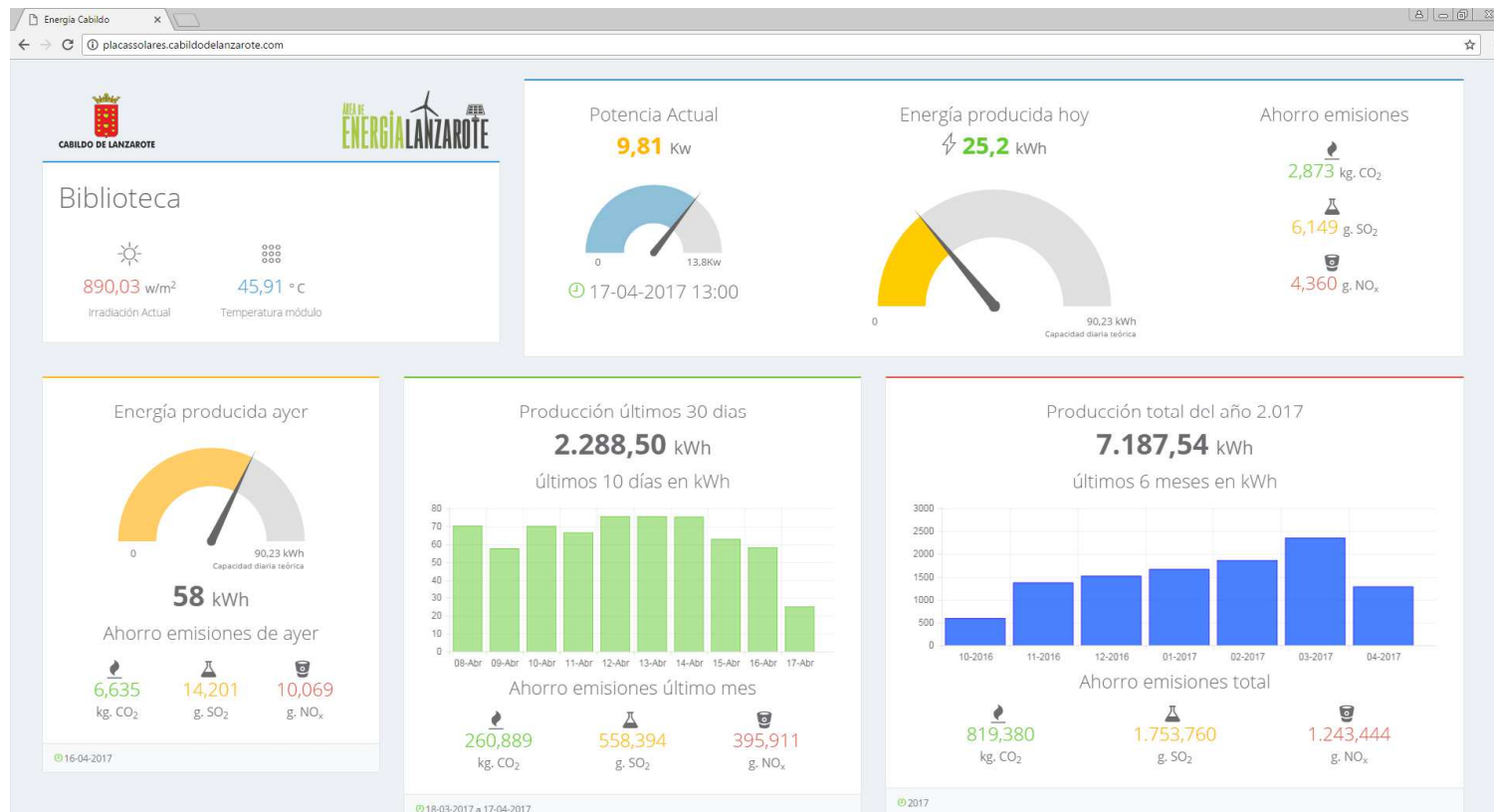
- Instalación de EE.RR. en Edificios Público.

INSTALACIONES AUTOCONSUMO	POTENCIA (kW)		IMPORTE	
	E.	FV.		
Aula Naturaleza de Máquez	1	3	53.198,94	
Intercambiador Guaguas	1,2	2,5	39.624,10	
Biblioteca Insular		13,8	42.460,84 €	
Hospital Insular		35	75.241,35 €	
Parking Cabildo		51	82.018,17 €	
U.R. Psicosocial		60	101.225,21 €	
Estación de Guaguas		15	33.627,06 €	
Bienestar Social		10	31.486,59 €	
Oficinas M. La Graciosa		4,6	8.791,17	9.983,71
C. Ignacio Aldecoa Graciosa		29,6	53.586,35	13.594,56
Parque Móvil		10	27.497,20 €	
Conservatorio Insular		15	33.149,08 €	
Polideportivo Insular (*)		68,6	156.188,81 €	
<b>TOTAL</b>	<b>2,2</b>	<b>320,3</b>	<b>761.673,14 €</b>	



# 3.- Instalación de Energías Renovables y Mejora de la Eficiencia Energética.

- Monitorización (<http://placassolares.cabildodelanzarote.com/>)







**CABILDO INSULAR DE LANZAROTE**

Consejería de Industria, Comercio y Energía



### 3.- Instalación de Energías Renovables y Mejora de la Eficiencia Energética.

- Mejora Eficiencia Energética en Edificios Públicos.
  - Sustitución de Luminarias

AÑO	INSTALACIÓN	PRECIO EJECUCIÓN	AHORROS ESTIMADOS		
			ENERGÉTICO Kw/h	ECONOMICO EUROS (€)	EMISIONES CO2 (Toneladas)
2016	Casa Cabildo Fase I	138.665,99 €	135.352,13	14.211,97 €	105,57
2017	Conservatorio Insular	81.663,77 €	66.721,87	6.402,67 €	51,763
	Biblioteca	98.636,87 €	134.778,99	13.252,40 €	103,554
	Casa Cabildo Fase II	248.983,80 €	97.295,39	10.216,02	75,89
TOTAL		567.950,43 €	434.148,38	44.083,06 €	336,78

- Mejora instalación de climatización Casa Cabildo mediante **Geotermia**, 368.745,98 €

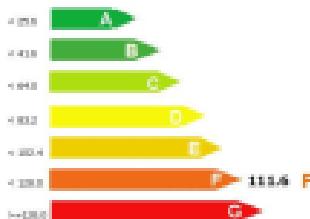


### 3.- Instalación de Energías Renovables y Mejora de la Eficiencia Energética.

- Mejora Eficiencia Energética en Edificios Públicos
  - Mejora de la envolvente

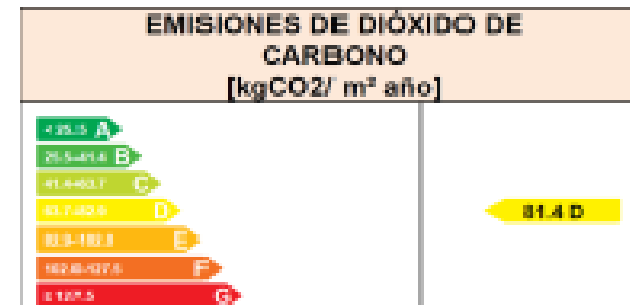
AÑO	INSTALACIÓN	PRECIO EJECUCIÓN	CALIFICACIÓN ENERGÉTICA INICIAL	CALIFICACIÓN ENERGÉTICA FINAL	AHORRO EMISIONES kgCO <sub>2</sub> / m <sup>2</sup>
2016	<b>CASA CABILDO</b> - Aislamiento térmico de Cubiertas - Reparación y sustitución carpintería - Protección solar carpinterías	189.918,38 €	F	D	30,2

Calificación energética de edificios  
(Indicador kgCO<sub>2</sub>/m<sup>2</sup> año)



Edificio objeto

Oscurencia de ventilación (m <sup>2</sup> /año)	91,1	B
Oscurencia de refrigeración (m <sup>2</sup> /año)	47,7	C
<b>Sistema de calefacción (m<sup>2</sup>/año)</b>	<b>37,0</b>	<b>B</b>
Sistema de refrigeración (m <sup>2</sup> /año)	34,3	B
Sistema de ACS (m <sup>2</sup> /año)	33,8	B
Sistema de Ventilación (m <sup>2</sup> /año)	14,8	B





### 3.- Instalación de Energías Renovables y Mejora de la Eficiencia Energética.

- Eficiencia Energética en Alumbrados Públicos.

AÑO	INSTALACIÓN	IMPORTE	NÚMERO DE LUMINARIAS
2015	GUINATE	19.686,98 €	47
2016	YE	24.872,15 €	60
2017	TABAYESCO	327.879,37 €	99
2018	MAGUEZ	1.963.011,49 €	456
	MALA	1.914.554,76 €	500
TOTAL		4.250.004,75 €	1162

- Tipología LED
- Objetivo municipios “Starlight”
- Luminarias con flujo luminoso en el hemisferio superior = 0%
- Temperatura del color de 3.000K
- Luminarias aprobadas por el Instituto de Astrofísica de Canarias



## 4.- Subvenciones a particulares.

- Línea de Subvenciones para ACS.  
- Años 2014, 2015, 2016.

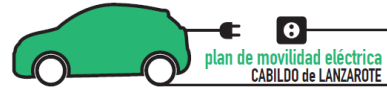
AÑO	EXPEDIENTES SOLICITADOS	EXPEDIENTES JUSTIFICADOS	SUBVENCIÓN
2014	45	32	25.444,01€
2015	63	52	44.002,28€
2016	63	51	46.389,74€

- Línea de Subvenciones para Instalaciones Autoconsumo mediante EE.RR.  
- Nueva implantación en 2017



**CABILDO INSULAR DE LANZAROTE**

Consejería de Industria, Comercio y Energía



Área de Energía

[energía@cabildodelanzarote.com](mailto:energía@cabildodelanzarote.com)

928.810100 – Ext. 2236

