

Consejería de Asuntos Europeos y Empleo del Cabildo de Lanzarote

Empleo

Proyectos de Empleo
Enero – Julio 2010



CABILDO DE LANZAROTE

Empleo



CABILDO DE LANZAROTE

Balance 2009

- Los planes en formación y empleo del Cabildo de Lanzarote llevados a cabo en el 2009, contaron con una inversión que ascendió a más de **12 millones de euros**.
- Estos planes de formación y empleo, con una tramitación de 46 expedientes, ocuparon a un **total de 661 trabajadores en 2009**.

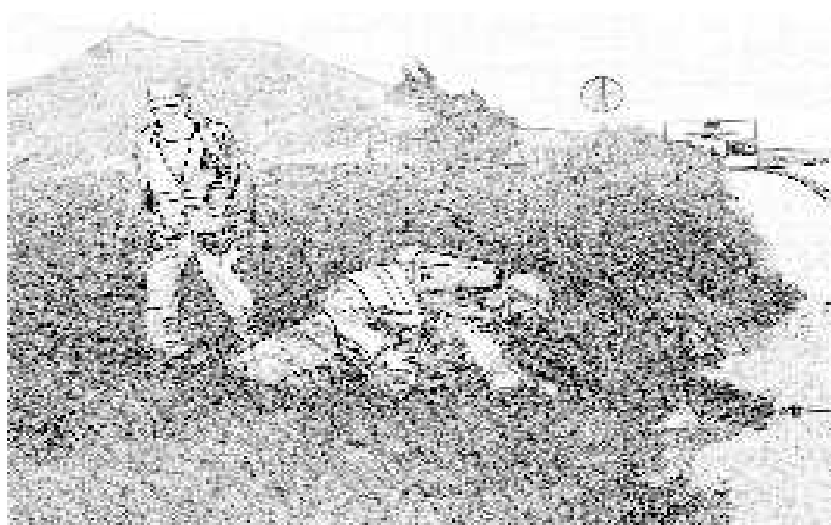
Balance 2010

- El Cabildo de Lanzarote, a través de la Consejería de Asuntos Europeos y Empleo, y en coordinación con otras áreas, ha desarrollado proyectos, programas y talleres de empleo y formación por importe de **4,9 millones de euros** que han generado en la isla, en estos seis primeros meses del presente año, **375 puestos de trabajo**.
- Según las previsiones, y gracias al esfuerzo realizado por la Consejería de Empleo durante el presente ejercicio, las expectativas de ocupación y participación en estos programas de 2010 superarán la cifra alcanzada en 2009.

Empleo

Proyectos Ejecutados: 65 personas empleadas

- **10 de estos programas de empleo acaban de finalizar** y han contado con una ocupación de **52 personas**.
- **13 personas** participaron también del Curso Oficial de Manipulador de Productos Fitosanitarios.



CABILDO DE LANZAROTE

Proyectos en ejecución: 310 personas empleadas

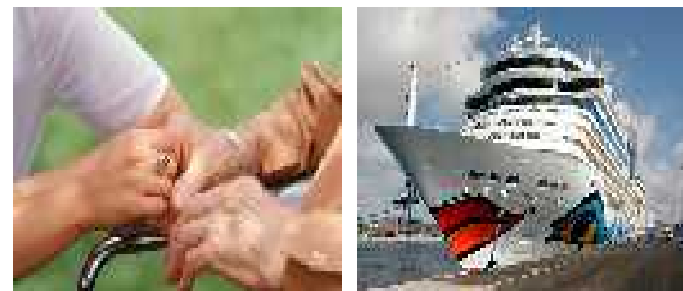
- **40 trabajadores** forman parte de los talleres de empleo y formación en Seguridad y Emergencia.
- **117 personas** más se suman a esta cifra a través de los nuevos talleres de empleo que desarrolla el Cabildo de Lanzarote: Infonáutica, Lanzarote Accesible y Ruta Agroturística.
- Actualmente, a través de un convenio extraordinario con el Servicio Canario de Empleo (SCE) del Gobierno de Canarias y Gesplan, se está ejecutando un Programa para la Limpieza y Mantenimiento de Márgenes de Carreteras que desde diciembre de 2009 y hasta la fecha, ocupa a **121 trabajadores**. Este Convenio se prorrogará, a partir de septiembre de 2010, para dar cobertura a toda la red viaria y de carreteras de la isla.
- **32 trabajadores** se unen en estos días a tres nuevos proyectos de empleo en materia de Residuos, Agricultura y Patrimonio.



Objetivo 2010

- El objetivo de la Consejería de Empleo y Asuntos Europeos del Cabildo de Lanzarote es fomentar programas de empleo y formación que permitan posteriormente la incorporación de estas personas al mercado laboral, **impulsando el autoempleo, la creación de microempresas y/o la creación de puestos de trabajo vinculados a los nuevos nichos de mercado que en la actualidad están siendo muy demandados** (como atención a personas mayores o dependientes, guías de información turística, actividades relacionadas con los deportes náuticos como la pesca deportiva, o trabajos vinculados al sector primario, entre otros).
- El Cabildo de Lanzarote ha presentado dos proyectos piloto en Canarias que han sido muy bien valorados por el SCE, sobre el “Servicio Insular de Ayuda a Domicilio de Personas Dependientes” y sobre la puesta en marcha de una “plataforma virtual del sector agrícola-ganadero”.

No sólo se crearán estas nuevas titulaciones, adaptadas a la demanda actual, sino que se formará a las personas para el conocimiento en la creación de sus propias empresas o cooperativas empresariales. Se pretende generar un nuevo tejido productivo-empresarial que de respuesta a las necesidades que actualmente demanda la isla.





Objetivo 2010 – Políticas Activas y Globales

Como hecho novedoso en Canarias, la Consejería de Empleo trabaja en el desarrollo e implantación de **políticas activas y globales de empleo** que no sólo sirvan para acreditar la formación y titulación de los desempleados que participan de los programas de formación y empleo que se ejecutan (como ha venido siendo hasta la fecha), sino que permita, con estas políticas activas, alcanzar su **integración plena en el mercado laboral a través de la intermediación directa con empresas privadas o entidades u organizaciones empresariales que operan en la isla.**





Proyectos de Empleo Ejecutados (Enero - Junio 2010)

Empleo



CABILDO DE LANZAROTE



1 Patrimonio

Carta de color y vestido arquitectónico de Lanzarote.

Rescate de los relatos de vida y conocimientos históricos de las personas mayores de Lanzarote.

Carpintería en la Arquitectura tradicional

2 Centro de Datos

Actualización del Sistema de Información Geográfica de Lanzarote 2010.

Proyecto Memoria Digital de Lanzarote 2010.

3 Bienestar Social

Programa Servicio de Ayuda a Domicilio para personas en situación de Dependencia.

Proyecto de apoyo a las personas con discapacidad de la isla de Lanzarote. Padila 2010.

Redes para la solidaridad

4 Turismo

Investigación e información turística: Lanzarote 2010

5 Obras Públicas

Limpieza y mantenimiento en el espacio natural protegido del Archipiélago Chinijo. "Limpiarchi".

- Limpieza márgenes de Carreteras.



1 Patrimonio

Proyecto: Carta de color y vestido arquitectónico de Lanzarote

Objetivo: Investigar, conocer, poner en valor y divulgar la carta de color de la arquitectura isleña.

Personal contratado: 7 personas

- . Técnico e ingeniero en situación de desempleo en la Isla. Encargado de las labores de seguimiento de las actividades.
- . Cuatro peones de la construcción que han obtenido los colores originales bajo las capas de pintura que actualmente las cubren,
- . Dos auxiliares administrativos para cumplimentación y registro de información.

Emplazamientos y áreas de estudio: Conjunto Histórico de Teguise, Haría, Charco de San Ginés (Arrecife), Yaiza, San Bartolomé y varios inmuebles domésticos que se conservan aislados de cualquier centro poblacional.





1 Patrimonio

Proyecto: Carta de color y vestido arquitectónico de Lanzarote

Descripción de las actuaciones:

- Formación de equipos de trabajo.
- Documentación de cartografía (Teguise, Haría y Teguise) y material gráfico antiguo.
- Elaboración de fichas individualizadas de cada inmueble.
- Documentación y entrevistas a personas y entidades propietarias de los inmuebles.
- Elaboración de material informativo y explicativo para divulgar el proyecto en los núcleos de estudio.
- Documentar colores reales con ejemplos de materiales extraídos de los lugares de interés, preferentemente parámetros y motivos decorativos como cenefas, etc...
- Descripción del método pictórico. Tipología lineal y cromática de los diferentes elementos (cenefas, dinteles, zócalos, balaustradas, chimeneas, pilastras, etc...).
- Realización de fotografías con contraste cromático y referencia métrica.

- La creación de puestos de trabajo que se pueden derivar de este proyecto de investigación, se vincularán al dictado de las nuevas ordenanzas municipales y a la continuidad de esta labor investigadora con el fin de cubrir la totalidad de los inmuebles de interés en Lanzarote.

Empleo



CABILDO DE LANZAROTE





1 Patrimonio

Proyecto: Carpintería en la Arquitectura tradicional de Lanzarote

Objetivo: Estudio de la carpintería tradicional de Lanzarote, a través de trabajo de campo, para el conocimiento de esta parte del patrimonio arquitectónico insular y para servir de base a las necesarias actividades divulgativas y de conservación futuras.

En total, se han cumplimentado 800 fichas de inmuebles.

Personal contratado: 4 personas

- 1 auxiliar administrativo
- 2 fotógrafos
- 1 geógrafo

Este equipo trabajó conjuntamente con el formado para el estudio del color y vestido arquitectónico de Lanzarote con el fin de cumplimentar completamente la ficha técnica específica de cada inmueble.

Emplazamientos y áreas de estudio: Conjunto histórico de Teguise, Haría y Arrecife. Núcleos tradicionales y áreas de edificación dispersa del resto de la isla con relevantes muestras arquitectónicas en carpintería.



1 Patrimonio

Proyecto: Carpintería en la Arquitectura tradicional de Lanzarote

Creación de puestos de trabajo e inserción laboral posterior de los participantes:

- Los posibles puestos de trabajo que se puedan derivar de este proyecto de investigación se vinculan a la **recuperación, documentación y divulgación de las carpinterías originales de los inmuebles** situados en los centros históricos, núcleos poblacionales y dispersos, de cara a su conservación, así como a otros aspectos de la arquitectura tradicional lanzaroteña.





1 Patrimonio

Proyecto: Rescate de los relatos de vida y conocimientos históricos de las personas mayores de Lanzarote

Objetivo: Creación de nuevas fuentes para la investigación de la historia de Lanzarote y puesta en valor de las tradiciones.

Registro para el futuro de los conocimientos transmitidos a través de la oralidad.

Personal contratado: 6 personas

- 3 Entrevistadores
- 2 transcriptores
- 1 historiadora - coordinadora del proyecto.

Ámbito de Actuación: Centro de Día Las Cabreras, Hospital Insular, Centro de Día de Arrecife y domicilios particulares en todos los municipios de la isla.



1 Patrimonio

Proyecto: Rescate de los relatos de vida y conocimientos históricos de las personas mayores de Lanzarote

Propuestas de difusión: Es necesario que las nuevas fuentes creadas por el equipo investigador, se estudien y contrasten, extraigan conclusiones y se difundan:

- Archivo de las grabaciones y sus transcripciones, de acceso público.
- Publicación del sonoro y su transcripción en la web de la Memoria Digital de Lanzarote.
- Elaboración unidades didácticas para los colegios, realización de charlas divulgativas e introducción en las aulas de la metodología de Historia Oral.
- Trabajo de documentación, investigación y extracción de conclusiones para la elaboración de un libro divulgativo o una serie de cuadernos de Historia Oral de Lanzarote y cultura popular.
- Realización de un programa radiofónico sobre la Historia de Lanzarote en Radio Insular, con emisión de los testimonios en las últimas tres décadas.



2 Centro de Datos

Proyecto: Actualización del Sistema de Información Geográfica de Lanzarote 2010

Objetivo: El objetivo del proyecto ha sido la toma de datos de campo de las infraestructuras y equipamientos de Lanzarote, para su posterior georeferenciación, actualización en el ejercicio 2010 y explotación estadística de los mismos.

- Se ha realizado un análisis de la información a través de la herramienta informática WinEIEL (programa específico del Gobierno de Canarias).

Personal contratado: 4 personas

- 3 Delineantes
- 1 Coordinadora-Ingeniera Técnica de Obras Públicas

Emplazamientos y áreas de estudio: Tías, Haría y núcleos de población de Costa Teguisse y Playa Blanca. En el municipio de Arrecife se han analizado los barrios de Argana Baja, El Casco, La Vega, Las Salinas, Maneje, San Francisco Javier, Titerroy y Valterra.



2 Centro de Datos

Proyecto: Actualización del Sistema de Información Geográfica de Lanzarote 2010

Descripción del Proyecto

Con la ayuda de planos de ortofotos (fotos de las zonas de la superficie terrestre) se ha recopilado información sobre la ubicación de infraestructuras y equipamiento urbano, además del estado de las calles, asfaltado, si cuentan con aceras o no, zonas peatonales, etc..

Se han realizado también fotografías de las calles y de los contenedores de reciclado y orgánicos.

El Sistema de Información Geográfica puede ser consultado por los usuarios de la aplicación MAPA de la empresa pública GRAFCAN. Se pondrá también a disposición de los usuarios a través del portal web de consulta generalizada www.lanzarote.si

Ejemplos de algunos datos obtenidos:

- En el Municipio de **Tías** se han registrado un total de 714 contenedores de papel/cartón, 4.559 puntos de luz de pie, 4.946 lámparas, 714 papeleras y 88 paradas de guaguas.
- En el Casco de **Arrecife** se han obtenido 23 contenedores de vidrio, 290 papeleras y 10 paradas de guaguas.



2 Centro de Datos

Proyecto: Memoria Digital de Lanzarote

Objetivo: Recopilación, análisis, elaboración y difusión de los datos, documentos e imágenes, entre otros, de los grandes temas de carácter socioeconómico de Lanzarote.

A través de este proyecto se ha documentado y difundido la evolución histórica de Lanzarote con el objeto de conocer y poner en uso los principales elementos de análisis de la cultura local.

Este proyecto se viene desarrollando desde junio de 2007. Los resultados del proyecto están disponibles a través de la web www.memoriadigital.com y cuenta con más de 4.000 imágenes escaneadas y documentadas, 371 documentos digitalizados y analizados, más de 1.000 tablas estadísticas y 1.544 cronologías. Disponible también toda la prensa histórica de Lanzarote, gracias a la colaboración de la Biblioteca de la Universidad de Las Palmas de Gran Canaria (ULPG).

Personal contratado: 3 personas

- 1 periodista
- 1 auxiliar administrativo
- 1 técnico en fotografía

Empleo



CABILDO DE LANZAROTE





3 Bienestar Social

Programa Servicio de Ayuda a Domicilio para personas en situación de Dependencia

Objetivo: Este proyecto se planteó como una prestación complementaria y de apoyo al Servicio de Ayuda a Domicilio que gestionan los Servicios Sociales Municipales pero dedicado exclusivamente a personas en situación de dependencia.

La situación actual de muchas familias obliga a externalizar determinados servicios que tradicionalmente han sido desarrollados dentro del núcleo familiar, lo que **ha generado un nuevo nicho de empleo** cuyo objetivo es ofrecer servicios de la vida cotidiana y favorecer la igualdad de oportunidades.

Este nuevo yacimiento de empleo está estrechamente relacionado con ocupaciones tales como Servicios de Ayuda a domicilio.

Personal contratado: 12 personas

- 1 psicóloga
- 3 diplomados en Trabajo Social
- 8 auxiliares de ayuda a domicilio



Empleo

3 Bienestar Social

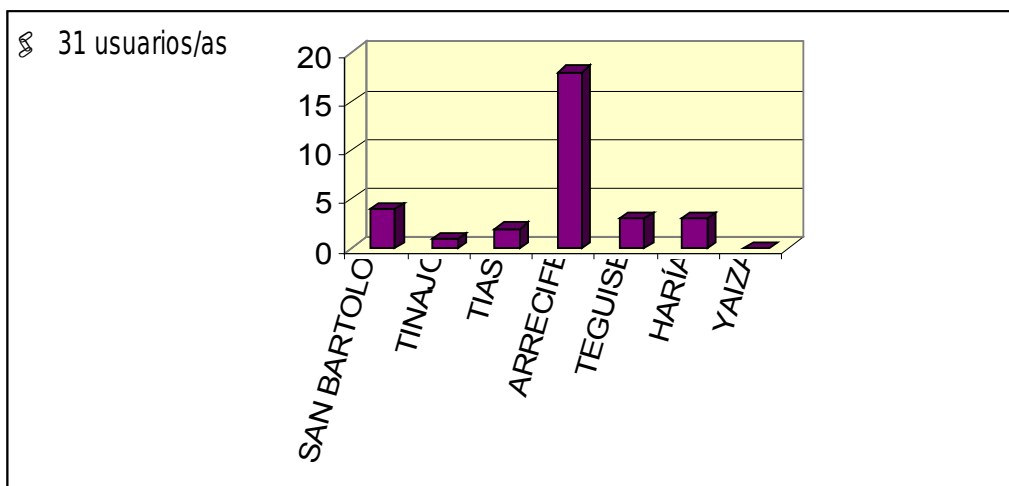
Programa Servicio de Ayuda a Domicilio para personas en situación de Dependencia.

Beneficiarios directos: 31

Beneficiarios indirectos: 63, siendo éstos los hijos, cónyuges o las personas encargadas de los cuidados.

Edad Media: 78,96 años.

Tiempo medio / semana dedicado a cada usuario: 348 minutos semanales / 5,8 horas.





3 Bienestar Social

Proyecto de apoyo a las personas con discapacidad de la isla de Lanzarote. Padila

Objetivo: Desarrollar la autonomía personal y social de los participantes en actividades lúdicas, de ocupación de tiempo libre y vida social de las personas que sufren una discapacidad en la isla de Lanzarote. Para ello se ha promovido y facilitado la participación de las mismas en actividades de ocio y tiempo libre, con actividades deportivas (natación, iniciación al surf, rutinas de estiramientos, baloncesto, fútbol sala y juegos polideportivos), salidas y visitas (centros comerciales, bomberos de Tías, parques públicos, Santa Sport, bibliotecas, mercadillos, playas, visita a Cruz Roja, Museo Aeronáutico, Conservatorio, Aquapark, y otras).

Durante el desarrollo de las actividades se ha ido apreciando en los usuarios el avance progresivo y la evolución positiva de la sociabilidad, aceptación e integración en el grupo, apertura a nuevas amistades y situaciones, al tiempo que un abanico de posibilidades de participación en opciones de ocio y tiempo que libre que antes les era difícil acceder, lo que hace que el balance final del proyecto sea favorable al haberse conseguido los objetivos propuestos en el programa.

Personal contratado: 4 personas

- 2 monitores de ocio y tiempo libre
- 2 cuidadores de personas con discapacidad.

Empleo



CABILDO DE LANZAROTE



19 jóvenes, con edades comprendidas entre los 14 y 33 años, han participado del programa PADILA.



3 Bienestar Social

Proyecto: Redes para la Solidaridad

Objetivo: Apoyo a las diferentes parroquias de la isla en las tareas cotidianas, creando campañas de dinamización, sensibilización, voluntariado social y concienciación social en general (particulares y empresas) para la **donación de alimentos y otras necesidades básicas** como el vestido y ahorro económico.

Igualmente se ha favorecido la conexión e interlocución con los usuarios, mediante la escucha activa y la empatización, así como la facilitación de información y derivación a los servicios sociales comunitarios y especializados. Se han organizado los archivos y registros de las organizaciones con las que se ha colaborado para **conocer mejor las necesidades y esta realidad social de la isla.**

Personal contratado: 6 personas

- 1 responsable del proyecto
- 1 educadora social
- 4 monitores

Ámbitos de actuación: Cáritas Arrecife (Parroquia San Ginés, Parroquia San José Obrero, Parroquia Padre Claret y Parroquia Santa María de La Vega) y AFACODA, Asociación de Familiares y Amigos contra la Droga.



4 Turismo

Proyecto: Programa de Investigación e Información Turística

Objetivo: Creación de una **unidad específica de investigación dentro del Patronato de Turismo vinculada a la estructura promocional de este órgano** que, entre otras acciones, ha trabajado en la identificación de los principales flujos turísticos de la isla; ha realizado un trabajo de campo para conocer las expectativas generales de su visita; ha habilitado puntos de información turística bajo el enfoque de gestión de la oferta de destino; y ha realizado labores estadísticas y de gestión y análisis de bases de datos. De igual forma, han realizado también funciones de mantenimiento y contacto con promotores de venta en mercados emisores y Oficinas de Turismo en el extranjero y han analizado las acciones de promoción realizadas por destinos competidores, entre otras funciones.

Personal contratado: 4

- 2 Técnicos Medios
- 2 Auxiliares administrativos





5 Vías y Obras

Proyecto: Limpieza y mantenimiento en el Espacio Natural Protegido del Archipiélago Chinijo

Objetivo: realizar tareas de **limpieza, separación y retirada de residuos de playas y zonas aledañas pertenecientes al Espacio Natural Protegido del Archipiélago Chinijo**, ubicado en los municipios de Haría y Teguiise, concretamente en las playas de San Juan, el Perejil y Famara y el núcleo de población de Caleta Famara en Teguiise y la playa de la Cantería en Haría.

El personal contratado recibió **formación en prevención de riesgos laborales** en cuanto a las tareas de limpieza, como en las de recogida y separación de los diferentes residuos. Se incluyó un Plan de Seguridad y Salud en el trabajo, como protocolo de actuación.

Dentro de la recogida se procedió a valorizar, clasificar, eliminar y separar los residuos contaminantes

Personal contratado: 7 personas

- 1 auxiliar administrativo
- 6 mozos de limpieza



Cantidad de Bolsas Recogidas

	Enero 15 días	Febrero 18 días	Marzo 23 días	Abril 20 días	Mayo 19 días	Junio 9 días	TOTAL SEMESTRE	PROMEDIO
Bolsas Negras	5	22	165	28	27	0	247	41,16
Bolsas Amarillas	26	18	70	53	41	14	222	37
Bolsas Verdes	437	334	558	564	572	207	2672	445,33
TOTAL MENSUAL	468	374	793	645	640	221	3141	523,5

Peso de los Residuos Recogidos

	Enero 15 días	Febrero 18 días	Marzo 23 días	Abril 20 días	Mayo 19 días	Junio 9 días	TOTAL SEMESTRE	PROMEDIO
Bolsas Negras	75kg	330kg	2475kg	420kg	405kg	0	3705kg	617,5kg
Bolsas Amarillas	169kg	117kg	455kg	344,5kg	266,5kg	91kg	1443kg	240,5kg
Bolsas Verdes	4370kg	3340kg	5580kg	5640kg	5720kg	2070kg	26720kg	4453,33kg
TOTAL MENSUAL	4614kg	3787kg	8510kg	6404,5kg	6391,5kg	2161kg	31868kg	5311,33kg
PROMEDIO	307,6kg	210,38kg	370kg	320,22kg	336,36kg	240,11kg		

PESO APROX. POR BOLSA

- BOLSA NEGRA 15 Kg.
- BOLSA AMARILLA 6,5kg
- BOLSA VERDE 10kg.

CONTENIDO BOLSAS NEGRAS: Residuos Tóxicos; Piche (Alquitrán).

CONTENIDO BOLSAS AMARILLAS: Material Reciclable; envases, cartón, vidrio, latas, etc..

CONTENIDO BOLSAS VERDE: Residuos no Reciclables y de difícil clasificación.



Empleo



CABILDO DE LANZAROTE



Playa de La Canteria antes de los trabajos



Playa de La Canteria después de los trabajos

Empleo



CABILDO DE LANZAROTE



Playa del Perejil antes de los trabajos



Playa del Perejil después de los trabajos



Otros Proyectos de Empleo (En ejecución)

Empleo



CABILDO DE LANZAROTE



Proyecto Mantenimiento y Limpieza de Márgenes de Carreteras

- Ocupa a 121 personas.
- Finalizan en septiembre y se prevé prorrogar los mismos al objeto de dar cobertura a toda la red viaria de Lanzarote.



Empleo



CABILDO DE LANZAROTE



Empleo



CABILDO DE LANZAROTE

Muchas gracias por su atención,